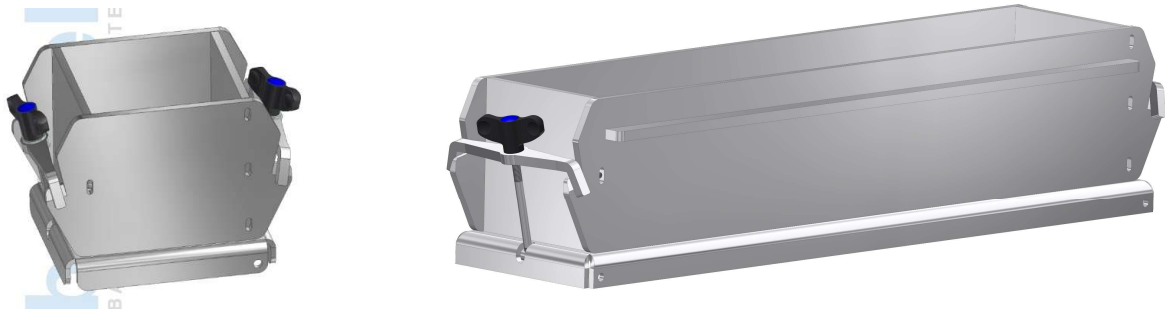


Auslieferungsinformation

Würfelform Diago 150 verzinkt + M-Variante
Würfelform Diago 100 verzinkt + M-Variante
Würfelform Diago 70,7 + 75 verzinkt
Balkenform 100x100x400, 100x100x500, 100x100x600
Balkenform 120x120x360
Balkenform 150x700



Anwendung	Herstellung von Probekörpern nach DIN EN 12390-2
Material	<ul style="list-style-type: none"> • Stahl außen vollverzinkt • Stahl innen technisch bedingt teilweise verzinkt und geölt • Rostansatz ist kein bedenklicher Mangel • Bei sachgemäßem Gebrauch entfernt sich der Rostansatz sowie der Zink auf den Innenseiten von selbst
Bestandteile	1 Boden mit aufgeschweißtem Winkel 1 Winkel 2 Verschluss-Schrauben 2 Spannbügel
Pflegehinweise	Verwendung von geeigneten, ölhaltigen Trennmitteln und Reinigung nach jeder Probenfertigung